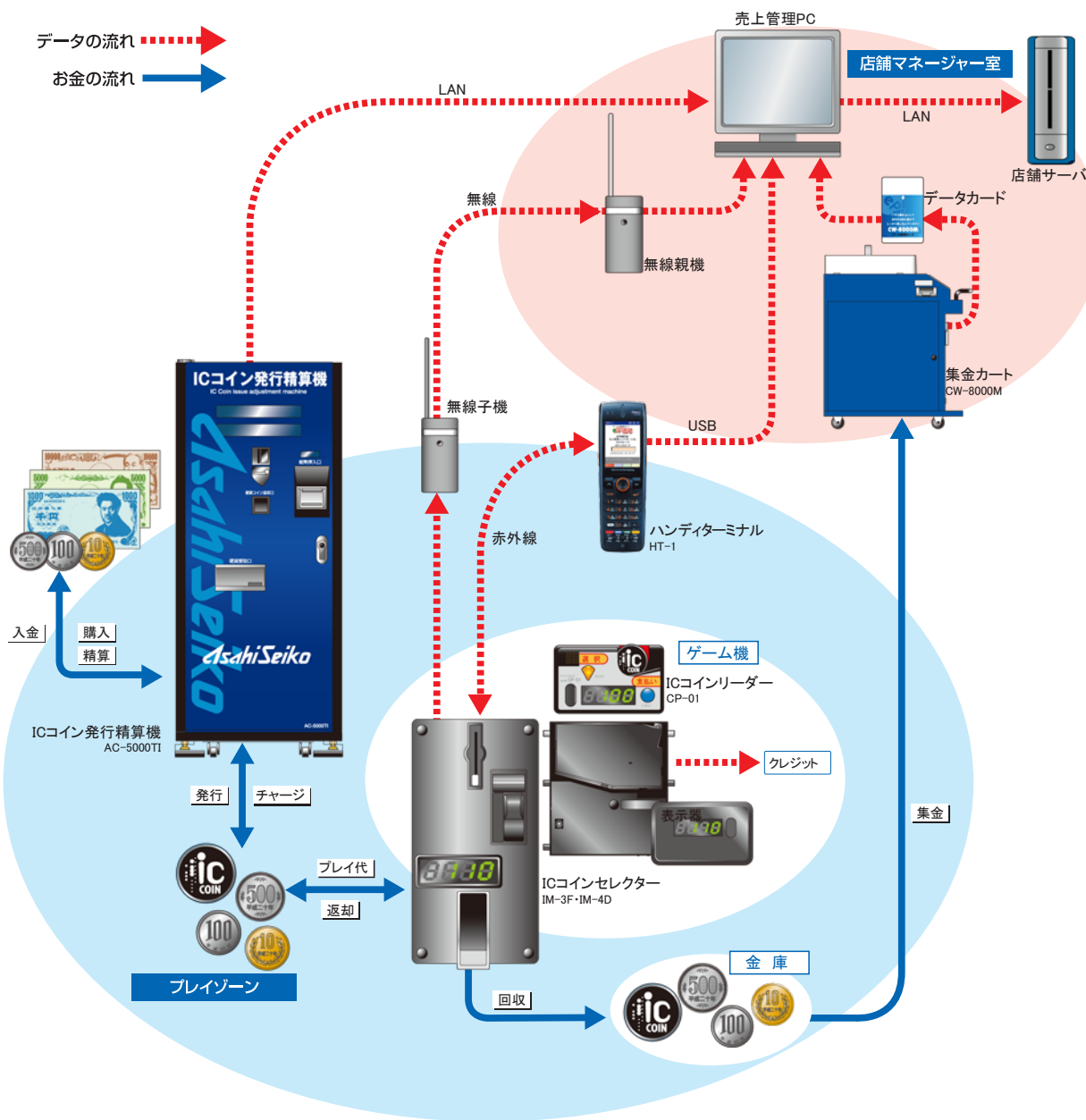


ICコインシステム



ICコインの特徴

- **高性能ICチップ採用で高いセキュリティ**
当社独自の特種材料で製造した金属リング内にICチップを配置したコイン型電子マネーです。高性能なICを採用し、ICコインの複製・コピーは非常に困難で高いセキュリティを確保しています。
- **ICコインの使用期限などの設定**
ICコインのデータには有効期限や企業店舗ID、店番号を設定して使用エリアなどを制限できます。また、店舗内の飲食などアイデア次第で用途が広がります。
- **用途が広がるICコイン**
ICコインはICチップを内蔵したプライベート式で、ICコイン対応両替機 (AC-5000TI) で、発行・チャージ・精算ができます。当社のAC-5000TIにはICコイン対応機能を追加で搭載できます。

一般仕様

◆直径:	25.7mm
◆厚み:	1.8mm
◆重量:	5g
◆リング材質:	特殊ステンレス
◆表示シール材質:	PET
◆メモリー容量:	300バイト (標準) 1KB・4KB (オプション)